

# CLT Audio-Einstellungen – Kurzanleitung

Bitte beachten Sie für den Gebrauch der Spracherkennung auch die folgenden Hinweise. Oftmals werden unbefriedigende Ergebnisse bei den Ausspracheübungen erzeugt, weil verschiedene Audio-Optionen unter Windows nicht richtig eingestellt sind. Auch Hardwarekomponenten wie Soundkarten und deren Verwendung mit Notebooks können einen Einfluss auf die Qualität haben.

Die Einstellungen zum Audio können sich je nach Betriebssystem und eingesetzter Hardware unterscheiden.

## Grundlegende Infos zur Spracherkennung

Auf der Internetseite <http://www.clt-net.de> finden Sie unter dem Link „Preisgekrönte Lernsoftware“ einige grundlegende Informationen zur Spracherkennung.

## Kalibrieren des Mikrofons

Bitte beachten Sie die Hinweise zum Kalibrieren Ihres Mikrofons in Ihrem Sprachkurs-Handbuch. Gerne senden wir Ihnen bei Bedarf noch eine ausführliche Kurzanleitung zu.

## Windows Audiorekorder

Mit dem Windows Audiorekorder (Start → Programme → Zubehör → Unterhaltungsmedien → Audiorekorder) kann mit einer Testaufnahme geprüft werden, ob die Spracheingabe über das Mikrofon richtig eingestellt ist.

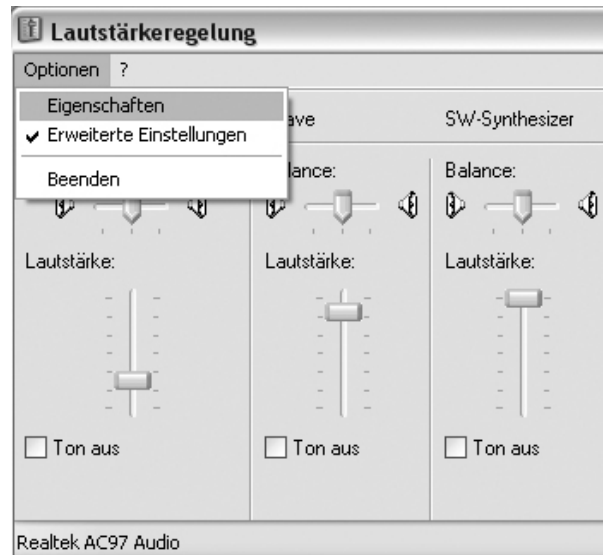


Starten Sie den Audiorekorder und klicken Sie auf die Aufnahme-Schaltfläche. Sprechen Sie für ein paar wenige Sekunden ins Mikrofon und klicken Sie auf die Stopp-Schaltfläche. Bei funktionierendem Mikrofoneingang wird Ihnen im schwarzen Feld eine ausschlagende Tonspur angezeigt.

Sollten Sie bei Ihrer Aufnahme ein „Rauschen“ feststellen, oder Ihre Aufnahme ist nicht zu hören (zu geringer Ausschlag auf der Tonspur), prüfen Sie bitte die Audio-Einstellungen in Ihrem Windows-System sowie die Software-Einstellungen Ihrer Soundkarte.

## Wichtige Überprüfungen der Audioeinstellungen

Öffnen Sie die Windows Lautstärkeregelung und wählen Sie dort „Optionen / Eigenschaften“



Wechseln Sie bei „Lautstärke regeln für:“ auf „Aufnahme“ und bestätigen Sie mit „OK“.



Stellen Sie den Regler „Mikrofon Lautstärke“ auf ca. 70-90% und aktivieren Sie das Kontrollkästchen „Auswählen“.



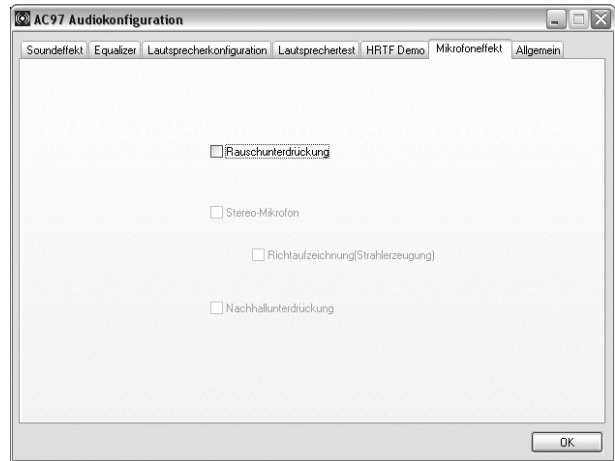
### Mikrofon-Verstärker

Des Weiteren gibt es bei sehr leisen Soundkarteneingängen die Möglichkeit, einen Verstärker zu aktivieren. Dazu wählen Sie die Schaltfläche „Erweitert“ unterhalb der Mikrofonlautstärke an und setzen dort bei dem Punkt „Mic Boost“ (Mikrofonverstärker) ein Häkchen.



### Software-Einstellungen von Soundkarten

Einige Soundkarten besitzen noch eigene Konfigurationsoptionen, die ebenfalls überprüft werden sollten. Je nach Gerätetyp können diese Einstellungen variieren und die generellen Windows Audio Optionen beeinträchtigen.



Hier kann beispielsweise die „Rauschunterdrückung“ (Noise Gate) beim Mikrofon-effekt aktiviert / deaktiviert werden.

### Benutzer von Notebooks

Wir empfehlen Benutzern von Notebooks, bei denen die Spracherkennung auch nach Überprüfung der Audio-Einstellungen nicht funktioniert, die Verwendung eines **USB Headsets**. Aufgrund der relativ hohen Umgebungsgeräusche innerhalb der Geräte kann es sein, dass die Soundkarte von einem ständigen Störgeräusch beeinträchtigt wird. Dieses Problem kann in solchen Fällen nur durch das USB Headset umgangen werden, da in diesem eine eigene Soundkarte verbaut ist.