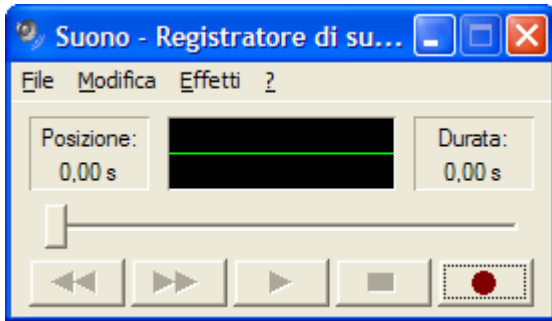


Istruzioni per verificare l'audio in entrata di Windows

Dopo aver inserito nel pc le cuffie ed il microfono, dal tasto “start” di Windows XP, selezionare “Tutti i programmi” poi “Accessori”, poi “Svago” e quindi il programma “Registratore di suoni”.

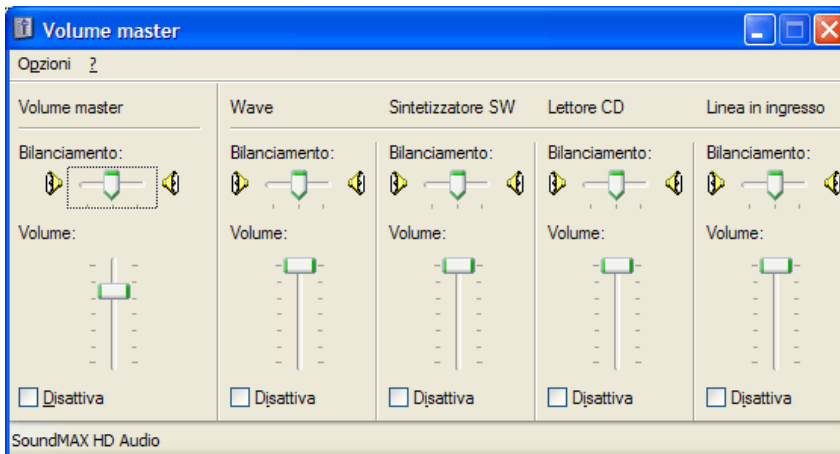
Si apre quindi il registratore di suoni di Windows.



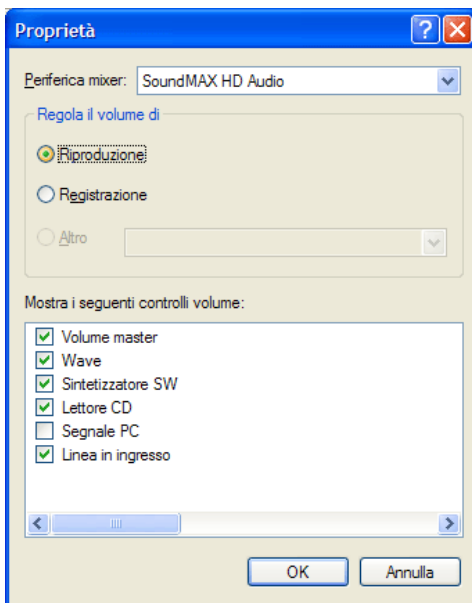
Cliccare sul pulsante ● e provare a parlare nel microfono per qualche secondo. Se la linea verde si muove, stoppare la registrazione con il tasto ■ e poi provare ad ascoltare la propria voce registrata premendo il tasto ►.

Se si riesce ad ascoltare bene la propria voce, significa che l'audio in entrata funziona bene. Se invece durante la registrazione la linea verde rimane piatta, significa che l'audio in entrata del pc non è attivo o è a livello 0.

In questo caso, cliccare sull'icona con l'altoparlante nel lato destro della barra di Windows ed aprire la finestra **Volume master** (nell'immagine seguente è riportato un esempio. Questa finestra può apparire diversa a seconda del pc e/o della scheda audio installata)

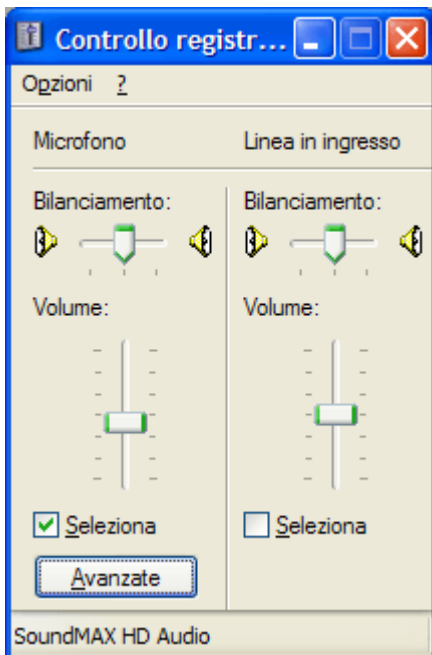


Cliccare su “Opzioni” e poi, nel menu, su “Proprietà”. Si apre la finestra “Proprietà”: selezionare l'opzione “● Registrazione” e poi premere su **OK** (vedere immagine seguente).



Da qui è possibile verificare se il microfono è selezionato e verificare il livello della colonnina del volume. Se il microfono non è selezionato, occorre selezionarlo da qui. Si può inoltre regolare il cursore della colonnina "Volume" per aumentare la sensibilità del microfono stesso.

Con alcune schede audio, inoltre, è possibile accedere alla funzione "**Avanzate**" per impostare, per esempio, la preamplificazione del microfono (che, se selezionata, aumenta ulteriormente il livello audio del microfono).



Attenzione: alcuni computers hanno, oltre alla presa per le cuffie e a quella per il microfono, una terza presa chiamata generalmente "Line in" (linea in ingresso). Bisogna assicurarsi di aver inserito le cuffie nella presa corretta prima di selezionare nel pannello apposito la colonnina relativa al microfono.

Una volta selezionato il microfono ed agito sul cursore del volume spostandolo dal livello minimo, chiudere le finestre dei comandi volume di Windows e ripetere le prove con il "**Registratore di suoni**" descritte prima, per verificare che la situazione sia cambiata rispetto a prima.

Dopo aver impostato correttamente il funzionamento del microfono con il proprio computer, è possibile accedere al corso di lingua online di digital publishing e procedere alla calibrazione del microfono, seguendo con precisione le istruzioni riportate nel manuale d'uso del software o nell'help online attivabile direttamente dall'interno del corso.